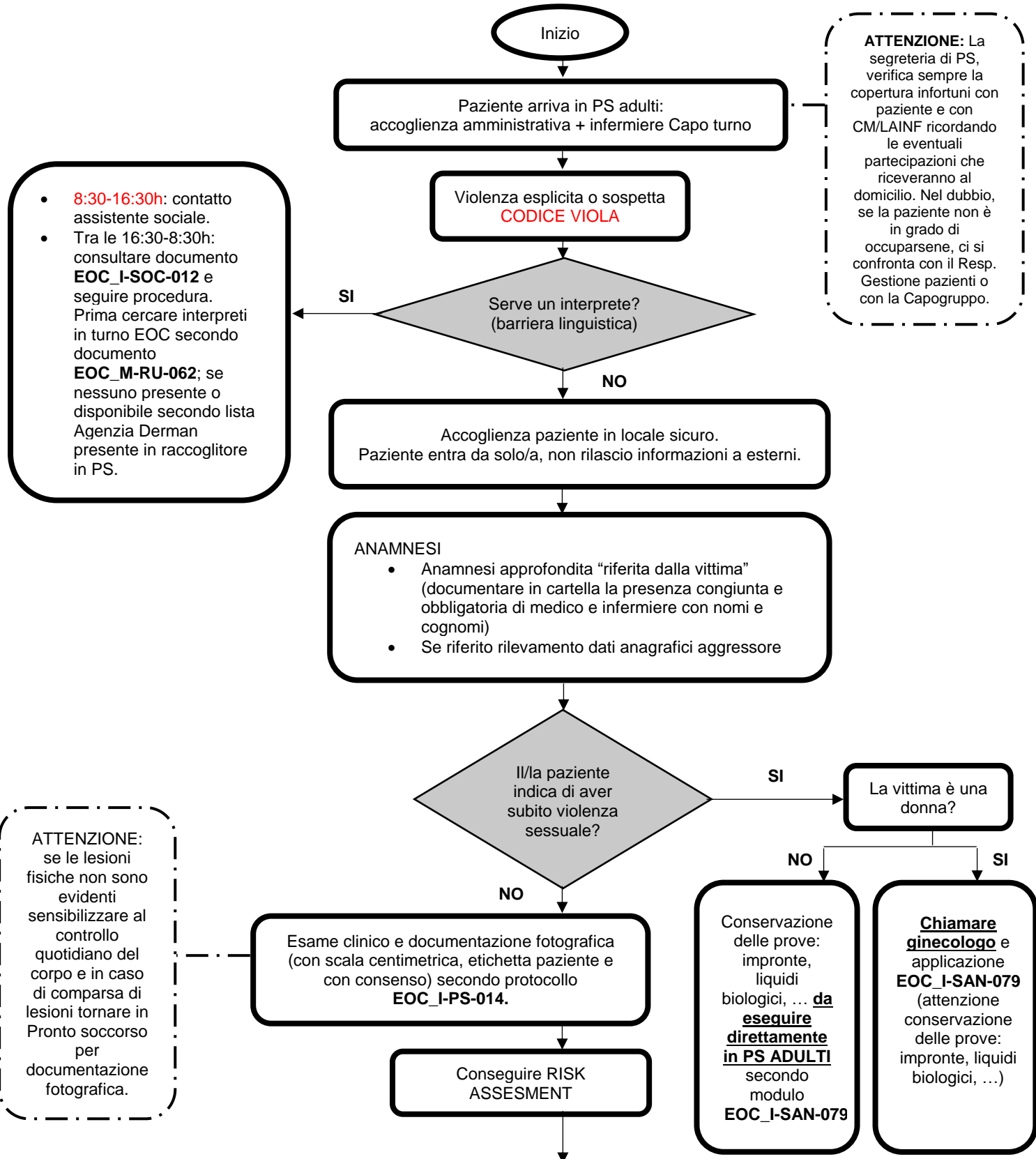


## Gestione casi violenza domestica in PS





NO

SI

**Rischio BASSO (<3)**

- Con il consenso del/della paziente contattare assistente sociale/Casa delle donne/Casa armonia.
- Compilazione constatazione di aggressione (**EOC\_M-PS-017**); l'invio di essa all'Autorità giudiziale è possibile con il solo consenso della vittima (rev. Art. 68 legge sanitaria).
- Medico verifica che il/la paziente sia in sicurezza\* e dopodiché consegna documentazione al/alla paziente con copia di **EOC\_M-PS-017** debitamente compilato.

**DIMISSIONE**

**Rischio ALTO (≥3)**

- Contattare Casa delle donne/Casa Armonia e proposta di ricovero protetto (evt. ricovero in ospedale se non possibile Casa per le donne/Casa Armonia o in un rifugio protetto per gli uomini).
- Eventuale ricongiungimento di minori.
- Compilazione constatazione di aggressione (**EOC\_M-PS-017**); l'invio di essa all'Autorità giudiziale è possibile con il solo consenso della vittima (rev. Art. 68 legge sanitaria).
- Medico verifica che il/la paziente sia in sicurezza\* e dopodiché consegna documentazione al/alla paziente con copia di **EOC\_M-PS-017** debitamente compilato.



SI

NO

**Ricovero presso un reparto o rifugio protetto**

**ATTENZIONE:**  
se ricovero presso un reparto contattare sempre servizio sociale!

- Documentare in cartella il colloquio avuto con la vittima indicando chiaramente se non presente consenso di essa per segnalazione e avvenuto rilascio documentazione numeri utili in sicurezza\*.

**Fine**

**RISK ASSESSMENT (se ≥ 3 rischio elevato):**

1. La violenza fisica è aumentata di frequenza e gravità negli ultimi 6 mesi?
2. Ha mai usato un'arma o l'ha mai minacciata con un'arma o tentato di strangolarla?
3. Crede che lui/lei sia capace di ammazzarla/o?
4. È mai stata percossa quando era in gravidanza?
5. Lui/lei è fortemente e costantemente geloso/a di lei?
6. L'autore è violento anche fuori casa o è violento anche con altre persone?
7. L'autore è violento anche con i bambini?
8. L'autore ha già minacciato di suicidarsi?
9. L'autore assume alcol o droghe?
10. La vittima ha in programma di separarsi o divorziare?
11. L'autore sa che la vittima ha chiesto aiuto?

**Attenzione: chiedere alla/al paziente se la fattura e altra documentazione relative alla visita possono essere inviate al domicilio o devono essere indirizzate altrove. Consegnare i numeri di telefono utili in sicurezza\* (evitare che aggressore li trovi tra gli oggetti della vittima).**

**NUMERI UTILI**

- 24/24 CASA DELLE DONNE (Sottoceneri):
  - 078 624 90 70
- 24/24 CASA ARMONIA (Sopraceneri):
  - 0848 33 47 33
- NUMERI INTERPRETI:
  - Dal LU-VE dalle ore 08:30-16:30h contattare servizio sociale per ricerca interpreti.
  - Fuori orario → Vedi lista allegata per ricerca interpreti.

\*In sicurezza= evitare che aggressore trovi i numeri/documentazione tra gli oggetti personali della vittima e possa indurre ad un'escalation di violenza. Ev. non consegnare la documentazione e spiegare che può essere sempre ritirata in un secondo momento di persona presso la segreteria di PS.